

HOTĂRÂREA nr. 134/27.05.2021

privind aprobarea tipului de modul pentru spațiile comerciale provizorii existente și viitoare, amplasate pe terenuri private cât și pe domeniul public/privat al municipiului Barlad

având în vedere referatul de aprobare al primarului, raportul de specialitate al Direcției economice și avizul comisiilor de specialitate ale Consiliului Local ;

având în vedere dispozițiile Legii nr.50/1991- privind autorizarea executării lucrărilor de construcții, republicată, cu modificările și completările ulterioare,

având în vedere prevederile HG. 525/1996 pentru aprobarea Regulamentului General de Urbanism din 27 iunie 1996 (republicată);

în temeiul prevederilor art. 129 alin. 1, alin.2 lit.c și alin.6 lit.a din O.U.G. nr.57/2019 privind Codul Administrativ, cu modificările și completările ulterioare;

Consiliul Local Municipal Bârlad întrunit în ședință ordinară;

HOTĂRĂȘTE:

Art. 1. – Se aprobă tipul de modul pentru spațiile comerciale provizorii existente și viitoare, amplasate pe terenuri private cât și pe domeniul public/privat al municipiului Barlad, conform Anexei (pag.1-3)care face integrantă din prezența hotărâre.

–Acest modul va fi inclus în Regulamentul Local de Urbanism.

Art.2. - Prevederile prezenței hotărâri vor fi duse la îndeplinire prin serviciile de specialitate din cadrul aparatului de specialitate al Primarului Municipiului Bârlad.

Președinte de ședință,
Consilier,
FILIP ION



Data astăzi, 27.05.2021
Contrasemnează,
Secretar General,
Jurist Cătălin Haret

SPECIFICATII MODUL

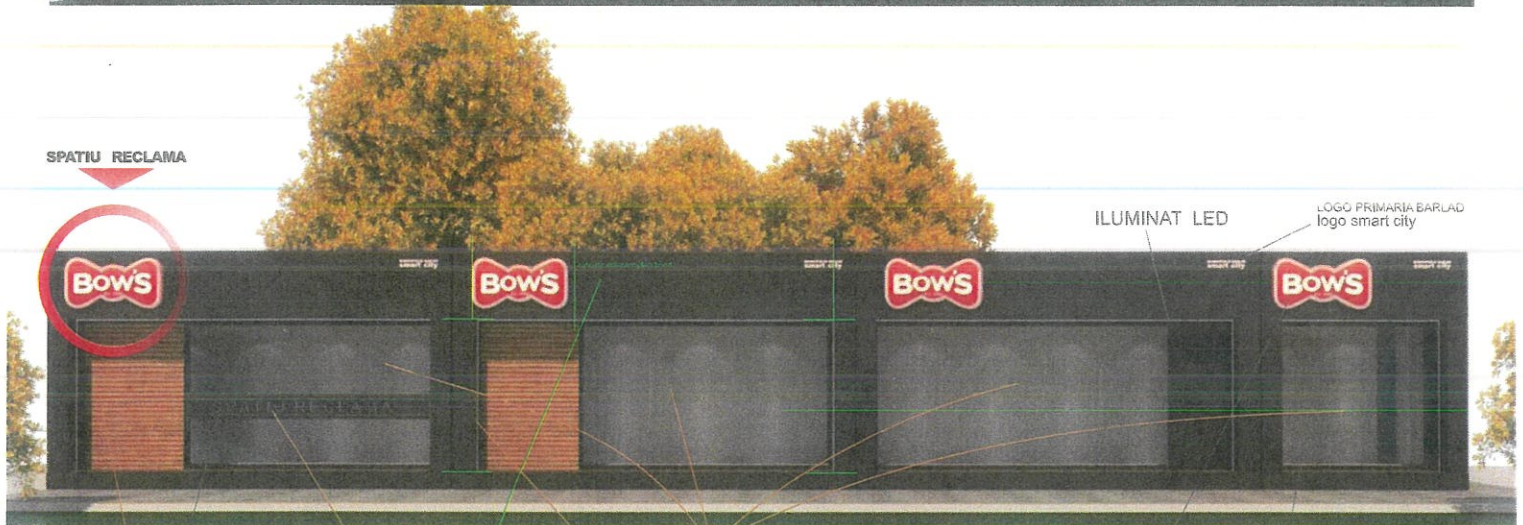


PROGRAM AL PRIMĂRIEI MUNICIPIULUI BARLAD
BARLAD smart city

SPATIU RECLAMA

ILUMINAT LED

LOGO PRIMĂRIA BARLAD
logo smart city



PLACARE PROFILE DIN LEMN

SPATIU RECLAMA

ILUMINAT LED

MODUL CU TEJIGHEA

NOTA

Se recomandă utilizarea plăcilor din lemn tratat cu conservanți pentru protecția împotriva mucegăciunii și a insectelor.

NOTA

Se recomandă utilizarea plăcilor din lemn tratat cu conservanți pentru protecția împotriva mucegăciunii și a insectelor.

NOTA

Se recomandă utilizarea plăcilor din lemn tratat cu conservanți pentru protecția împotriva mucegăciunii și a insectelor.



NOTA

Se recomandă utilizarea plăcilor din lemn tratat cu conservanți pentru protecția împotriva mucegăciunii și a insectelor.

NOTA

Se recomandă utilizarea plăcilor din lemn tratat cu conservanți pentru protecția împotriva mucegăciunii și a insectelor.

NOTA

Se recomandă utilizarea plăcilor din lemn tratat cu conservanți pentru protecția împotriva mucegăciunii și a insectelor.

Handwritten signature

SPECIFICATII MODUL



PROGRAM AL PRIMĂRIEI MUNICIPIULUI BĂRLAD
BARLADsmartcity

modul atipic



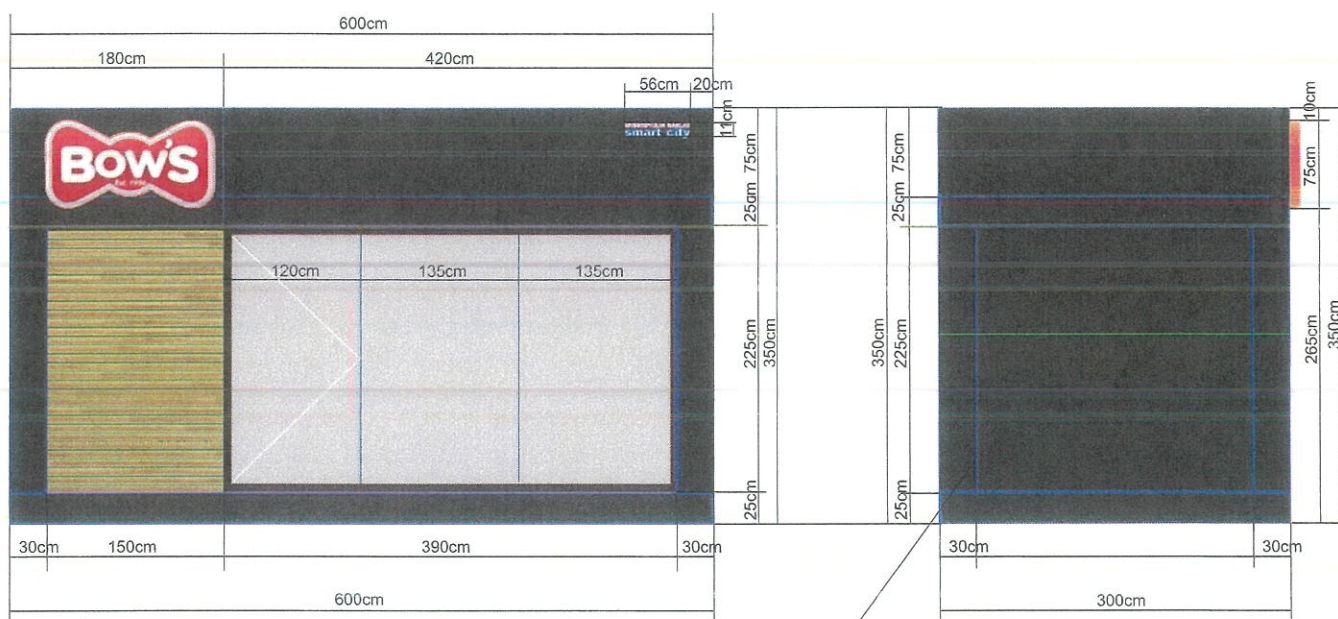
MODUL CU TERASA

MODUL ATIPIC

MODUL ATIPIC

NOTA

Modulul este conceput pentru a fi utilizat în scopuri comerciale sau industriale.



LINIE IMBINARE

[Handwritten signature]

